

Piętro

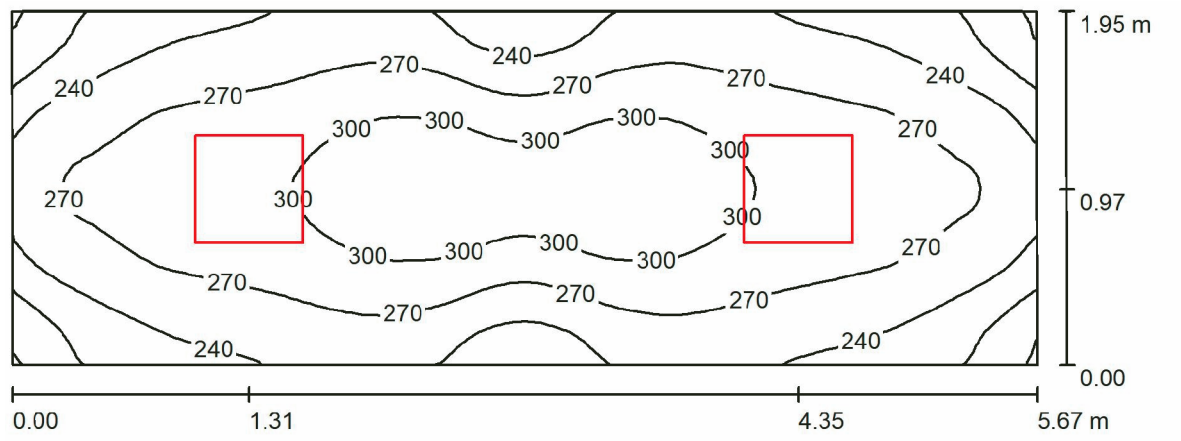


DIALux

24.03.2018

Edytor
Telefon
faks
e-Mail

Pomieszczenie 1/15 / Podsumowanie



Wysokość pomieszczenia: 3.150 m, Wysokość montażu: 3.150 m,
Współczynnik konserwacji: 0.77

Wartości Lux, Skala 1:41

Powierzchnia	ρ [%]	E_m [lx]	E_{min} [lx]	E_{max} [lx]	E_{min} / E_m
Płaszczyzna pracy	/	267	176	321	0.657
Podłoga	20	199	151	265	0.758
Sufit	70	56	40	66	0.706
Ściany (4)	50	127	46	239	/

Płaszczyzna pracy:

Wysokość: 0.850 m
Siatka: 64 x 32 Punkty
Margines: 0.000 m

Liczba punktów poniżej 400 lx (do IEQ-7): 100.00%.

Wykaz opraw

Nr.	Ilość	Etykieta (Czynnik korekcyjny)	Φ (Oprawa) [lm]	Φ (Lampy) [lm]	P [W]
1	2	LUXIONA Troli EU-PAN_LED_MPRM EUROPANEL LED 3800LM MICRO- PRM E 34 IP44 840 600X600 (1.000)	3253	3840	28.0
W sumie:			6507	7680	56.0

Specyfikacja mocy przyłączeniowej: $5.06 \text{ W/m}^2 = 1.89 \text{ W/m}^2/100 \text{ lx}$ (Powierzchnia podstawowa: 11.06 m^2)